



【植感蕨起】鹿角蕨上板基礎植栽班招生簡章



- 課程特色：**
1. 鼓勵教師研習進修，增進教師對於實作課程的掌握及運用並提供教學經驗分享。
 2. 本課程涵蓋蕨類植物的基本概念和特徵，並針對「鹿角蕨」提供各式品種的豐富的介紹和養護知識，再輔以實際操作鹿角蕨上板，提供系統性的教學，包括各種鹿角蕨的辨識、適切的養護方法，以及製作和照顧蕨類上板的技巧，使學員能夠掌握全面的植栽知識，將理論知識轉化為實際技能。
 3. 依規定完成結訓後，頒發本校「【植感蕨起】鹿角蕨上板基礎植栽班-推廣教育非學分班研習證書」。
- 適合對象：** 對植物栽培有興趣之師生、社會人士。
- 招生名額：** 12人以上成班，限量25名，額滿截止。
- 課程時間：** 2025年12月20日(週六)10:00~12:00(共2小時)
(可登錄全國教師在職進修資訊網或公務人員研習時數2小時)
- 上課地點：** 國立彰化師範大學進德校區教學大樓5樓 T509教室
- 課程費用：** 課程研習費用(含材料費)原價新台幣2,035元
優惠方案:兩人以上同行享優惠價每人1,830元
(注意事項:優惠方案彰師大進修學院保有隨時修改及終止本優惠方案之權利，如有任何變更內容將公布於本院官方網站最新消息，恕不另行通知)
- 報名步驟：** 線上報名，請至本校進修學院報名管理系統報名。如第一次報名，請先申請帳號。<https://aps.ncue.edu.tw/cee/index.php>
即日起受理報名至2025年12月07日(星期日)止。
- 繳費方式：** 承辦單位於開課前統一以 E-Mail 寄送繳費單通知繳款作業。請依繳費期限內下載列印，並於全國各地郵局、ATM 轉帳、四大超商等管道完成課程費用繳交，方完成報名手續。
- 退費方式：** 學員完成報名繳費後，因故申請退費，應依下列方式辦理：
(一) 學員自報名繳費後至開班上課日前申請退費者，退還已繳學費之九成。自開班上課之日起算未逾總時數三分之一申請退費者，退還已繳學費之1/2。開班上課時間已逾總時數三分之一始申請退費者，不予退還。
(二) 已繳代辦費應全額退還。但已購置成品者，發給成品。
(三) 學校因故未能開班上課，應全額退還已繳費用。
- 注意事項：** (一) 學員請著輕便服裝上課，請勿穿著拖鞋以避免活動進行時受傷。
(二) 本班為非學分班，學員出席課程達3/4(含)以上者，頒發研習證書。
(三) 錄取之學員一律不得辦理保留資格。
(四) 每班報名人數如未達最低開班人數，本校保有不開班的權利，學員所繳報名費無息退還，不得異議。
(五) 如遇風災、地震或重大災害等不可抗力之因素所造成的停課事項，不列入扣除時數之要因(依正常時數計算)，且均依彰化縣政府公告辦理。
(六) 本校保有最終修改此招生簡章權利。
本簡章如有未盡事宜，悉依本校相關規定辦理；課程資訊如有相關異動，以



本校網站公告為準，以上內容主辦單位有權更改相關活動內容。

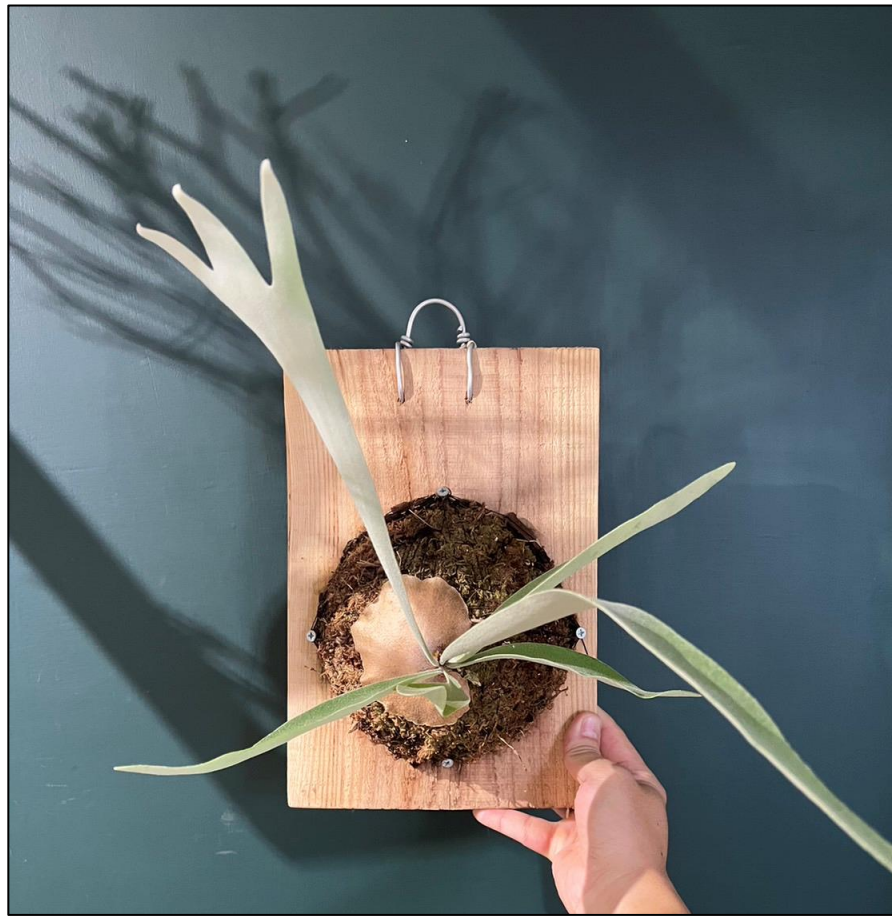
聯絡方式：國立彰化師範大學進修學院

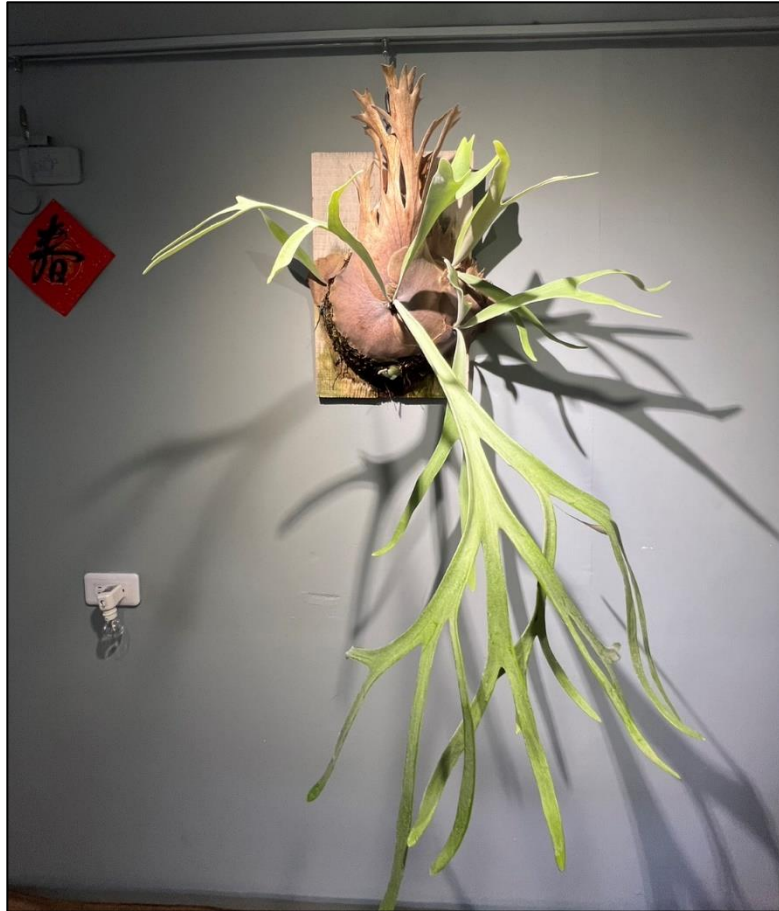
地址：500彰化市進德路一號 教學大樓6F

電話：(04) 723-2105分機5462 賴小姐 E-mail：cz8710@cc.ncue.edu.tw

其 他：1. 本課程為推廣教育非學分班，將有一組蕨類上板可帶回，請自行準備紙盒或紙袋(尺寸至少19*30公分)，以便課程結束後攜帶作品回家。

2. 下方作品示意圖，僅供參考，本次上板之鹿角蕨品種:銀鹿或銀鹿交爪哇。植物會依植株大小有所差異，實際以課程當天提供為準。







課程單元：（如有調整課程及日期另行通知學員）

課程單元	課程大綱	時數	授課老師	上課時間
認識鹿角蕨	<ul style="list-style-type: none"> ● 蕨類植物的基本介紹 ● 認識各式鹿角蕨及其養護方法 	2	林雍盛老師	114年12月20日 10:00~12:00
上板實作	<ul style="list-style-type: none"> ● 認識栽培工具及材料的使用 ● 蕨類上板的製作及照顧方式 			

師資介紹：

教師姓名	林雍盛	專 長	園藝設計、花藝設計
專業證照	勞動部勞動力發展署丙級園藝技術士 中華花藝研究推廣基金會 DFA 荷蘭國際花藝證照		
教學經歷	花間散步花草植物美學-專任綠植植人講師 臺中市立臺中二中-教職人員進修課程(鹿角蕨上板講師) 心雕居-「綠癒_盎然之路」(鹿角蕨上板講師)		